

PROFESSIONAL HAIRDRESSING SUPPLIES

# TOP TOOLS

NATURAL STRAIGHT  
HAIR WITH FUSIONAIR▲



NEW

**EVALOCK▲**

MAGAZINE Q1

DE - 01.01.2025 - 31.03.2025



**ANLEITUNG:**

1. Handtuchtrockenes Haar mit dem FUSIONAIR antrocknen.

2. Haarsträhnen durch die Styling-Führungsschne führen und einfach glattföhnen

KEIN GLÄTTEISEN  
MEHR NOTWENDIG!  
ES ENTSTEHEN KEINE  
HITZESCHÄDEN!

**DAS RESULTAT:**

Unwiderstehlicher Glanz  
& extremes Glossing!

**EXPERTENMEINUNG  
aus dem Salon**

Haarstruktur ist wundervoll glatt und weich durch die neue Plasma Technologie.

Noch nie ließen sich lange Haare so schnell trocknen!

Bestens geeignet auch für mittlere Haar-  
längen, z.B. Bob.

**FUSIONAIR****HIGH-SPEED PLASMA HAARTROCKNER**

TECHNOLOGIE-FUSION: Dual Air & High-Speed

HIGH-SPEED trifft auf die patentierte DUAL-AIR Technologie. Durch diese Kombination wird das Haar mit hoher Luftgeschwindigkeit superschnell und besonders haarschonend getrocknet. Dabei sorgen die beiden DUAL-AIR Luftauslässe für einen gezielten, präzisen Luftstrom, welcher die Haarstruktur glättet und das Trocknen beschleunigt.

FUNKTIONS-FUSION: trocknen & glätten in einem Schritt

Der FUSIONAIR kann als gewöhnlicher Haartrockner angewendet werden oder auch als Haarglätter bei langem Haar. Dabei wird die Haarsträhne durch die Styling-Öffnung geführt, mit Warmluft getrocknet, durch Kaltluft fixiert und perfekt geglättet. Auf eine weitere Anwendung eines Glätteisens oder einer Rundbürste kann verzichtet werden. In der Anwendung ist der Haartrockner sehr leise und ultraleicht. Ein glattes Föhn-Styling wird so mit dem FUSIONAIR so einfach und angenehm wie nie.

GLANZ-FUSION: glänzendes & gesundes Haar

Durch die Vermeidung von zu hohen Temperaturen wird die Haarstruktur besonders geschont und die Haargesundheit gefördert. Die innovative PLASMA-STATIC Technologie balanciert negative und positive Ionen perfekt aus. Dadurch bleibt dem Haar die optimale Feuchtigkeit enthalten. Frizz wird reduziert und das Haar samtweich und luxuriös glänzend.



LOW NOISE 70 dB	AIR FLOW 27,8 l/sec	3 SPEED 4 HEAT
ION TECHNO- LOGY	110.0 A	380 g 0 ULT LIGH

14102537  
**199,95€**  
STATT



~~269,95€~~ EIGENSCHAFTEN:

- patentierte DUAL-AIR Technologie: 2 Luftauslässe für einen gezielten Luftstrom und effizienteres Trocknen
- Styling-Führungsschiene: Haarsträhne wird präzise geglättet
- PLASMA-STATIC Technologie für Anti-Frizz und Glanz-Effekt (Plasmakonzentration:  $\geq 200$  Millionen PCS/cm<sup>3</sup>)
- 3 Geschwindigkeits-, 4 Temperaturstufen
- einstellbare Stylingfixierung durch Heiß-Kaltluft im Wechsel
- Temperaturkontrollfunktion
- Überhitzungsschutz
- reduzierter Geräuschpegel durch Multi-Depth Noise Reduction Technology (ca. 70 dB)
- federleichtes Gewicht: 380 g
- digitaler high-speed Brushless-Motor: 110.000 U/min.
- Luftaustrittsgeschwindigkeit: 22 m/s für schnelles Trocknen in 30 Sek.
- Luftdurchsatz: 27,8 l/Sek.
- Leistung: 1200-1400 W
- Locking-Funktion
- Gehäuse aus langlebigem, robustem Aluminium
- leicht zu reinigen mit magnetischem Filteraufsatz
- 3 m professionelles Kabel
- Netzbetrieb: 220-240 V | 50-60 Hz
- Zubehör: Aufbewahrungstasche

14102537 | anthrazit



▶ SCAN ME





**XC-300**  
**HAARSCHNEIDEMASCHINE**

- Netz-/Akkubetrieb
- Hochleistungs-Lithium-Stage-2-Akku ohne Memory-Effekt
- Schnellladung in 20 min. | Betriebsdauer: bis zu 240 min.
- mikroprozessorgesteuerter DC-Motor
- BLACK CERAMIC Messer: 5-mal härter als Stahl und extrem scharf
- Schnittlängeneinstellungen: 1,0; 1,3; 1,6; 1,9 mm
- Zubehör: 6 Aufsteckkämme (1,5; 3; 4,5; 6; 9; 12 mm), Ladestation, Reinigungspinsel, Öl

**XG-31**  
**KONTURENSCHNEIDEMASCHINE**

- Netz-/Akkubetrieb
- Hochleistungs-Lithium-Stage-2-Akku ohne Memory-Effekt
- Schnellladung in 20 min. | Betriebsdauer: bis zu 200 min.
- mikroprozessorgesteuerter DC-Motor
- BLACK CERAMIC Messer: 5-mal härter als Stahl und extrem scharf
- Schnittlänge: 0,3 mm
- Zubehör: 4 Aufsteckkämme (1,5; 3; 4,5; 6 mm), Ladestation, Reinigungspinsel, Öl



14102179  
**110,95€** **-25%**  
STATT **149,00€**

**NXC PRO**  
**HAARSCHNEIDEMASCHINE**

- Netz-/Akkubetrieb
- Betriebsdauer: bis zu 360 min. | Ladezeit: 180 min.
- Motor: 5 Geschwindigkeitsstufen
- Titanschneidsatz mit Edelstahl-Messer und Schnellwechselsystem
- Schnittlängeneinstellung: 1,0; 1,3; 1,6; 1,9 mm
- Display: LED-Anzeige für Geschwindigkeit, Ladestand, Ölstatus, Netzbetrieb
- Zubehör: 2 Kammaufsätze (3-6, 9-12 mm), Reinigungsbürste, Öl, Netzteil, Ladestation

14102179 | schwarz



Just Dry

14102554  
**29,95€**



2 Ondulierdüsen:  
6,0 cm, 7,8 cm

**JUST DRY  
HAARTROCKNER**

JUST DRY – Der Haartrockner mit dem langlebigen AC-Motor bietet alles, was für ein professionelles und müheloses Styling benötigt wird.

- Leistung: 1500 W
- 2 Geschwindigkeitsstufen, 3 Temperaturstufen, Kaltlufttaste
- Überhitzungsschutz
- Gewicht: 520 g
- Lautstärke: 75 dB low noise
- Luftdurchsatz: 33,6 l/Sek.
- Luftvolumen: 83 m<sup>3</sup>/h
- Zubehör: 2 Ondulierdüsen: 6,0 cm, 7,8 cm
- Kabellänge: 2,7 m
- Netzbetrieb: 220 V-240 V | 60 Hz

14102554 | schwarz

PROMOTION

%



Perfect  
Look

14102200  
**54,95€**  
STATT **64,95€**

**BLACK RUBY  
STYLING- & GLÄTTEISEN**

- intelligente Temperatursensorik
- 5 Temperatureinstellungen mit LED-Anzeige: 150° C - 230° C
- Ionentechnologie, gefederte und keramikbeschichtete Heizplatten
- Zubehör: praktische Hitzeschutzkappe aus Silikon

14102200 | schwarz-chrom



praktische Hitzeschutzkappe aus Silikon



PROMOTION

%



14102136

**29,95€**

STATT ~~34,95€~~



24 Wickler, 50 Gummibänder,  
50 Kunststoffnadeln

**BePod**  
THE HAIR INNOVATION

**BePod NATURAL CURLS**  
LOCKENWICKLER

- Lockenwickler-Set für natürliche Beach-Waves
- für eine permanente oder temporäre Umformung
- 24 Wickler, 50 Gummibänder, 50 Kunststoffnadeln

14102136 | rosegold

Curly  
Special

MEGA  
DEAL



hochwertige Aufbewahrungstasche

14101841

**55,95€**

STATT ~~69,95€~~

-20%

**PRIVATE**  
HAARTROCKNER-TROCKENHAUBE

- für den mobilen Frisör oder privaten Gebrauch
- 2 Temperaturstufen, Kaltlufttaste
- Ionentechnologie mit Funktionsanzeige
- Sicherheitsthermostat
- geräuscharm
- leichtes Gewicht inkl. Motor: 620 g
- Zubehör: hochwertige Aufbewahrungstasche

14101841 | silbergrau



Haftwickler finden  
Sie im Webshop



14102459

**79,95€**STATT **89,95€**

4102558

**84,95€**STATT **94,95€****PROMOTION**

%

**EVALOCKA**  
PROFESSIONAL

- Innovatives Stylingeisen mit AIRFLOW für ein besonders langanhaltendes Styling-ergebnis!
- gleichzeitiges Formen & Fixieren für Locken, Wellen und glatte Styles
- 5 Temperaturstufen (140 - 220 °C)
- Überhitzungsschutz
- automatische Abschaltung nach 30 min.
- 360° - Drehkabel: 3 m

14102459 | schwarz-gold | L 27 cm

14102558 | schwarz-gold | L 31,5 cm



LONG Version



mit 360° - Drehkabel

**PROMOTION**

%



Lockenstab

**35,95€**STATT **39,95€****CURLS UP  
LOCKENSTAB**

- für alle Lockenstyles in verschiedenen Durchmessern
- konstante Temperaturführung bis 210 °C
- Display mit Digitalanzeige
- COOL TIP: wärmeisolierte Spitze
- klappbarer Sicherheitsständer
- 360°-Drehkabel: 3 m

14101988 | schwarz | Ø 11 mm

14101851 | schwarz | Ø 13 mm

14101852 | schwarz | Ø 19 mm

14101853 | schwarz | Ø 25 mm

14101854 | schwarz | Ø 32 mm



mit Digitalanzeige



ELEK TROGERÄTE

LOCKEN SPECIAL

TRAVEL SPECIAL

GREENT OOLS SPECIAL

PURPLE SPECIAL

HANDELS WARE



faltbar, inkl Ondulierdüse



14102476

**21,95€**

STATT **24,95€**

**BLACK RUBY  
MINI-HAARTROCKNER**

- perfekt für unterwegs und auf Reisen
- faltbar, platzsparend und leicht
- langlebiger DC-Motor mit einer Leistung von 1000 W
- leistungsstarke 22.200 U/min.
- 2 Geschwindigkeits-/Temperaturstufen
- Luftdurchsatz: 12 l/sek.
- Dual-Voltage für weltweiten Betrieb
- Gewicht: 225 g
- Zubehör: Ondulierdüse

14102476 | schwarz | H10 cm x B18 cm

PROMOTION

%

14102409

**3,45€**

STATT **3,95€**

**TRAVEL SET  
4 ABFÜLLBEHÄLTER IM SET**

- 4 Leerbehälter in Reisegröße
- mit praktischem Zip-Beutel
- zum Abfüllen von Haarkosmetikproben oder als Reisegrößen für Unterwegs

14102409 | transparent-weiß



14102406

**0,99€**

STATT **1,15€**

**TRAVEL  
ABFÜLLBEHÄLTER CREMETIEGEL**

Leerbehälter Cremetiegel mit Fassungsvermögen 20 ml.

14102406 | transparent-weiß



14102407

**0,99€**

STATT **1,15€**

**TRAVEL  
ABFÜLLBEHÄLTER FLIP-TOP**

Leerbehälter Flip-Top Flasche mit Fassungsvermögen von 80ml.

14102407 | transparent-weiß



14102408

**0,99€**

STATT **1,15€**

**TRAVEL  
ABFÜLLBEHÄLTER SPRÜHFLASCHE**

Leerbehälter Sprühflasche mit Fassungsvermögen 100 ml.

14102408 | transparent-weiß



PROMOTION

%



14101856

**10,95€**

STATT **12,95€**

**MICRORAZOR  
MINI-HAARSCHNEIDER**

- einfache, bequeme und sichere Entfernung und Trimmung von Haaren
- Anwendungsbereich: an Augenbrauen, im Gesicht, im Achselbereich
- kompakte Größe
- mit doppelseitigem Kamm und Bürste
- Zubehör: Kammaufsatz, Reinigungsbürste
- auch im Display mit 6 Packungen erhältlich

14101856 | silber/schwarz



14101955

**19,95€**

STATT **23,95€**

**Travel Straight Brush  
MINI-GLÄTTBÜRSTE**

- praktische Reisegröße (nur 19,5 cm lang)
- perfekt für unterwegs, um das Haar nachzuglätten
- Keramik-Heizelemente mit Schutzgummierung
- schnelles Aufheizen bis auf 200 °C
- Zubehör: Hitzeschutzhandschuh und eine hitzeresistente Aufbewahrungstasche

14101955 | schwarz | L 19,5 cm



inkl. Hitzeschutzhandschuh  
und einer hitzeresistenten  
Aufbewahrungstasche

PROMOTION

%

14101565

**9,95€**

STATT **12,95€**

**MICROTRIMMER  
MINI-HAARSCHNEIDER**

- mit praktischer LED-Beleuchtung
- Edelstahlscherkopf: ø 7 mm
- feines Schneideblatt für schnelles, sicheres Trimmen
- ergonomischer, gummierter Griff
- Zubehör: Schutzkappe und Reinigungsbürste

14101565 | schwarz



Edelstahlscherkopf,  
mit Beleuchtung

PROMOTION

%

**MICROFLAT  
MINI-GLÄTTEISEN**

- der ideale Begleiter für Unterwegs und auf Reisen
- schnelles Aufheizen auf 170 °C
- Ein-/Aus-Schalter mit LED-Anzeige
- Zubehör: Hitzeschutzhandschuh und Hitzeschutzkappe

14101836 | schwarz | L 16,5 cm

14101836

**14,95€**

STATT **16,95€**



1,2 cm  
7 cm



inkl. Hitzeschutzkappe und  
Hitzeschutzhandschuh



Travel  
Special



PROMOTION

%

# Greentools Special

aus 100% recyceltem

OCEAN WASTE PLASTIC

Entwirrbürste

**6,95€**

STATT ~~7,95€~~

## GREEN OCEAN BRUSHES ENTWIRRBÜRSTE

- aus 100% recyceltem OCEAN WASTE PLASTIC
- flexibler Bürstenkopf passt sich der Kopfform an
- hitzebeständige Detangle-Borsten mit Kugelspitzen
- Vent-Öffnungen sorgen für ein besonders schnelles Trocknenergebnis beim Föhnen

14102333	türkis	OCEANGREEN
14102334	blau	WAVEGREEN
14102335	mintgrün	BEACHGREEN
14102336	koralle	CORALGREEN

Entwirrbürste

**6,95€**

STATT ~~7,95€~~

## PASTELGREEN OCEAN BRUSHES ENTWIRRBÜRSTE

- aus 100% recyceltem OCEAN WASTE PLASTIC
- flexibler Bürstenkopf passt sich der Kopfform an
- hitzebeständige Detangle-Borsten mit Kugelspitzen
- Vent-Öffnungen sorgen für ein besonders schnelles Trocknenergebnis beim Föhnen

14102522	rosa	ROSEGREEN
14102523	hellblau	BLUEGREEN
14102524	lila	PURPLEGREEN
14102525	mint	MINTGREEN

PROMOTION

%

61410013

**84,95€**

STATT ~~95,40€~~

## GREEN OCEAN BRUSHES ENTWIRRBÜRSTEN DISPLAY

- Display für 12 Bürsten

61410013 | sortiert



61410056

**84,95€**

STATT ~~95,40€~~

## PASTELGREEN OCEAN BRUSHES ENTWIRRBÜRSTEN DISPLAY

- Display für 12 Bürsten

61410056 | pastell sortiert





PROMOTION

%

14102270 14102271 14102272 14102273

**7,95€** **7,95€** **8,95€** **8,95€**

STATT **8,95€** STATT **8,95€** STATT **9,95€** STATT **9,95€**

**GREEN STYLING BRUSHES  
RUNDBÜRSTE**

- besonders leicht und ergonomisch geformt
- hitzebeständig bis 230 °C
- Griff: hergestellt aus 30% Weizenstrohfasern und 70% Harz
- nachhaltig, recyclebar & abbaubar
- Bürstenkörper aus Aluminium, mit Keramikbeschichtung für Form und Volumen



14102270 | lila | Ø 43 mm / ø 25 cm | L 26 cm  
 14102271 | mint | Ø 52 mm / ø 34 mm | L 26 cm  
 14102272 | hellblau | Ø 62 mm / ø 44 cm | L 26 cm  
 14102273 | beige | Ø 71 mm / ø 53 cm | L 26 cm

LAST  
CHANCE

14102346 **6,45€**  
STATT **8,95€**

14102348 **6,95€**  
STATT **9,95€**

-25%

-30%

**PUREGREEN STYLING BRUSHES  
RUNDBÜRSTE**

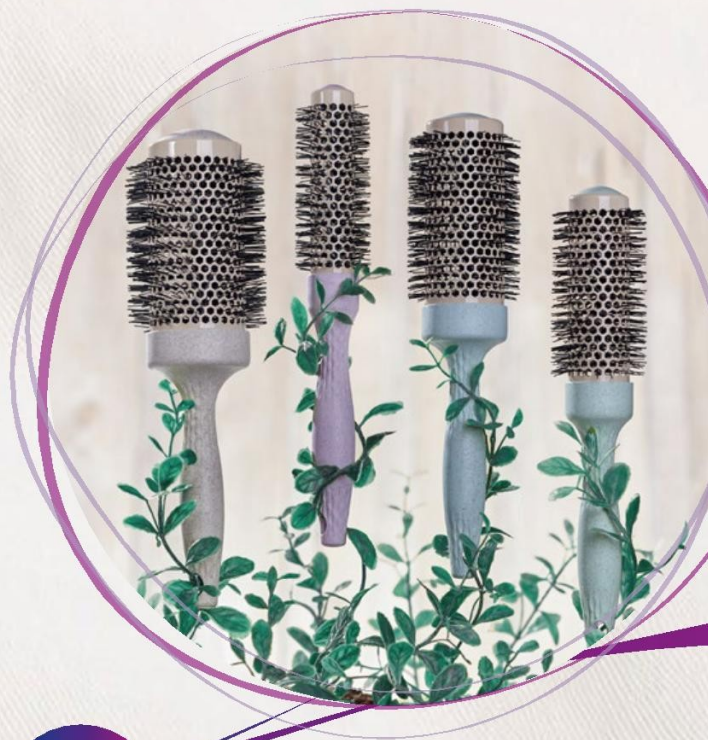
14102346 | beige | Ø 43 mm / ø 25 cm | L 26 cm  
 14102348 | beige | Ø 62 mm / ø 44 cm | L 26 cm

61410012  
**101,95€**

STATT **113,40€**  
**GREEN STYLING BRUSHES  
RUNDBÜRSTEN DISPLAY**

- Display für 12 Rundbürsten

61410012 | sortiert



PROMOTION

%

14102269  
**4,95€**  
STATT **5,95€**

**PUREGREEN  
HAARSCHNEIDEKAMM**

- 100% abbaubar, nachhaltig & recycelbar
- aus 30% Weizenstrohfasern & 70% Harz
- leicht & elastisch, abgerundete Spitzen, wärme- und chemikalienresistent
- Länge: 190 mm

14102269 | beige | L 190 mm | 7.5"



14102268  
**4,95€**  
STATT **5,95€**

**PURPLEGREEN  
GRIFFKAMM**

- 100% nachhaltig, recycelbar & abbaubar
- aus 30% Weizenstrohfasern & 70% Harz
- formstabil & leicht, abgerundete Spitzen, wärme- und chemikalienresistent
- Länge: 221 mm

14102268 | lila | L 221 mm | 8.7"





PROMOTION

%



14102361

14102362

**9,95€** **13,95€**

STATT **11,50€** STATT **15,50€**

**PAPERGREEN COLORING WRAPS  
STRÄHNENPAPIER**

- 100% biologisch abbaubar, reduzierte CO<sup>2</sup>-Emissionen
- durchsichtig zur Beurteilung der Färbewirkung, undurchlässig durch biologisch-abbaubare Beschichtung
- in praktischer, recycelbarer Spenderbox
- in 2 verschiedenen Größen erhältlich

14102361 | weiß | Größe S | L 16 cm x B 11 cm | 500 Stk.  
14102362 | weiß | Größe M | L 24 cm x B 11 cm | 500 Stk.



14102437

**22,45€**

STATT **24,95€**

**WOODGREEN  
HANDSPIEGEL**

- aus Bambus-Holz
  - natürlich und umweltfreundlich
  - 100 % recycelbar und biologisch abbaubar
- 14102437 | bamboo | H 22,4 cm x B 36,4 cm

LAST  
CHANCE

Abteilkammer

**6,95€**

-20%

STATT **8,95€**

**GREEN SHARK-CLIP  
ABTEILKLAMMER**

- Nachhaltig, abbaubar & recycelbar!
- sauberes Abteilen der Haarpartien
- sichere Handhabung
- flexibles Gelenk – passt sich an die Haarmenge an

14102266 | beige | L 11 cm | 4 Stk.  
14102360 | türkis | L 11 cm | 4 Stk.

PROMOTION

%

100% recycled material



14102436

**17,95€**

STATT **19,95€**

**TRUEGREEN  
HAARSCHNEIDEUMHANG**

- aus 100% recyceltem Polyester, produziert nach GRS Richtlinien
- mit elastischem Kragen und Doppel-Hakenverschluss
- antistatisch, atmungsaktiv, wasserabweisend und waschbar bei 30 °C
- normale Umhanggröße (B x L): 128 x 145 cm

14102436 | schwarz | L 145 cm x B 128 cm



PROMOTION

%



Färbeschale

**3,55€**

STATT **3,95€**

**GREEN COLORING BOWL  
FÄRBESCHALE**

- aus Weizenstrohfasern, 100 % recycelbar & nachhaltig
- bleichfest
- mit Skala, Gummisockel und Ausgussöffnung
- Fassungsvermögen: 300 ml

14102262 | beige

14102356 | türkis



Färbeinsel 4,8 cm

3,2 cm

**2,99€**

**2,55€**

STATT **3,35€**

STATT **2,95€**

**GREEN COLORING BRUSHES  
FÄRBEPINSEL**

- Hergestellt aus natürlichen Weizenstrohfasern, nachhaltig, recyclebar & abbaubar
- Eigenschaften: verjüngende Borstenspitzen ermöglichen einen präzisen Farbauftrag
- bleichfest
- erhältlich in Borstenbreite: 3,2 cm und 4,8 cm

14102263 | beige | 4,8 cm

14102264 | beige | 3,2 cm

14102357 | türkis | 4,8 cm

14102358 | türkis | 3,2 cm



Farbrührer

**2,55€**

STATT **2,95€**

**GREEN COLORING WHISK  
FARBÜRHRER**

- aus natürlichen Weizenstrohfasern, 100 % recycelbar & nachhaltig
- bleichfest

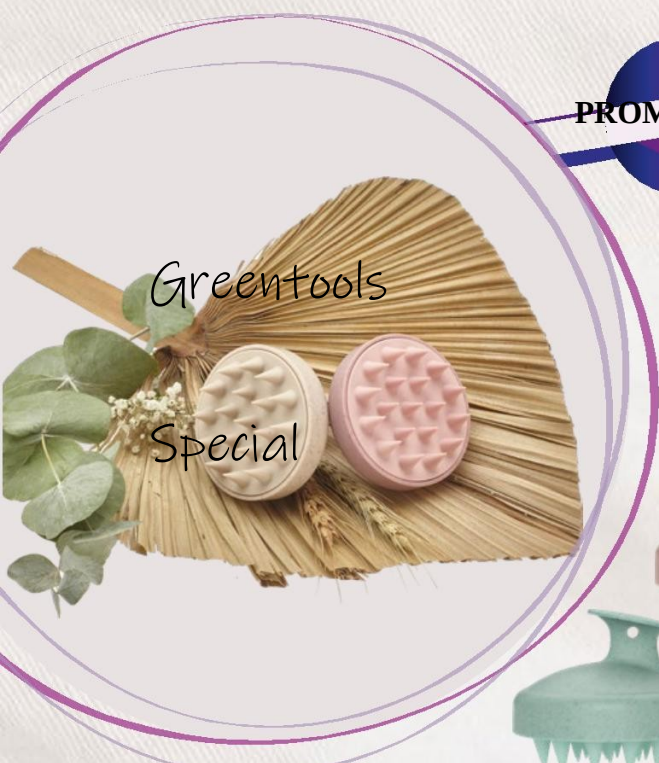
14102265 | beige | L 18 cm

14102359 | türkis | L 18 cm



PROMOTION

%



Shampoo-/

**4,95€**

STATT **5,95€**

**GREEN SHAMPOO BRUSH  
SHAMPOO-/KOPFMASSAGEBÜRSTE**

- besonders haar- und hautschonend
- weiche Massageborsten regen sanft die Durchblutung an
- nachhaltig, recyclebar & biologisch abbaubar

14102448 | mint | MINTGREEN

14102449 | rose | ROSEGREEN

14102450 | beige | PUREGREEN

14102535 | hellblau | BLUEGREEN

14102536 | lila | PURPLEGREEN






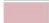

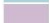

Abteilklammer

**6,95€**

STATT ~~7,95€~~

**MACARONS COMBI-CLIPS  
ABTEILKLAMMER**

- federleicht
- besonders kräftige Edelstahlfeder
- in verschiedenen Farben oder bunt sortiert

14102375	pistazie	L 9,5 cm	12 Stk.	
14102376	rose	L 9,5 cm	12 Stk.	
14102377	kirsche	L 9,5 cm	12 Stk.	
14102378	curacao	L 9,5 cm	12 Stk.	
14102379	brombeer	L 9,5 cm	12 Stk.	
14102380	zitronensorbet	L 9,5 cm	12 Stk.	
14102381	pastell sortiert	L 9,5 cm	12 Stk.	



Purple

Special

PROMOTION

%

ELEKTROGERÄTE

LOCKEN SPECIAL

TRAVEL SPECIAL

GREENT OOLS SPECIAL

PURPLE SPECIAL

HANDELS WARE




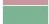
Sprühflasche

**8,95€**

STATT ~~9,95€~~

**PASTEL DREAM  
SPRÜHFLASCHE**

- feiner Aerosol-Sprühnebel ohne Treibgas
- gleichmäßiges Benetzen
- Wasserspeichersystem - ermöglicht einen Sprühstoß im 360°-Winkel
- Fassungsvermögen: 300 ml

14102473	flieder	MAGICIAN	H 24,5 cm x B 5,7 cm	
14102474	rosa	PRIMROSE	H 24,5 cm x B 5,7 cm	
14102475	mint	MINDFUL	H 24,5 cm x B 5,7 cm	



PROMOTION



14102521

**6,95€**

STATT **7,95 €**  
**SHARKCLIPS MACARONS**  
ABTEILKLAMMER

- sauberes Abteilen der Haarpartien
- gummierte Oberfläche
- flexibles Gelenk – passt sich an die Haarmenge an

14102521 | pastel sortiert | L 11 cm | 6 Stk.



Abteilkammer

**6,95€**

STATT **7,95€**  
**SHARKCLIP SOFT**  
ABTEILKLAMMER

- sauberes Abteilen der Haarpartien
- gummierte Oberfläche
- flexibles Gelenk – passt sich an die Haarmenge an

14102466 | schwarz | L 11 cm | 6 Stk.  
14102467 | blau | L 11 cm | 6 Stk.  
14102468 | rot | L 11 cm | 6 Stk.  
14102469 | lila | L 11 cm | 6 Stk.  
14102470 | pink | L 11 cm | 6 Stk.



PROMOTION



14102534

**8,95€**

STATT **9,95€**

**OVERHEAD**  
SPRÜHFLASCHE

- feiner Aerosol-Sprühnebel ohne Treibgas
- gleichmäßiges Benetzen
- Wasserspeichersystem - ermöglicht einen Sprühstoß im 360°-Winkel
- Fassungsvermögen: 300 ml

14102534 | schwarz | H 24,5 cm x B 5,7 cm

CAPACITY  
300 ml



EFALOCKA<sup>®</sup>  
PROFESSIONAL

14102282

**2,45€**STATT ~~2,75€~~**CREATOR  
FÄRBEPINSEL**

- für Balayage, Babylights und Detailarbeiten
- Flex-Touch-Borsten: hohe Präzision
- rutschfester Griff
- Borstenbreite 2,2 cm

14102282 | bunt/schwarz | 2,2 cm



PROMOTION

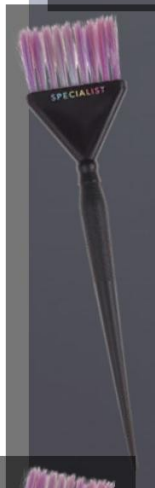
%

14102544

**2,95€**STATT ~~3,65€~~**SPECIALIST  
FÄRBEPINSEL**

- für Highlight- und Haaransatz-Techniken
- Flex-Touch-Borsten: hohe Präzision
- rutschfester Griff
- Borstenbreite: 5,5 cm

14102544 | bunt/schwarz | 5,5 cm

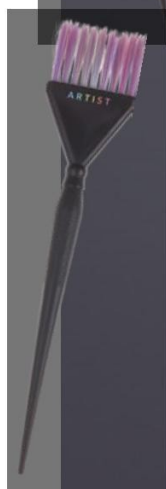


14102227

**2,55€**STATT ~~2,95€~~**ARTIST  
FÄRBEPINSEL**

- für Highlight- und Haaransatz-Techniken
- Flex-Touch-Borsten: hohe Präzision
- rutschfester Griff
- Borstenbreite: 4 cm

14102227 | bunt/schwarz | 4 cm

Purple  
Special

PROMOTION

%

14102545

**8,95€**STATT ~~9,95€~~**NO CREASE  
HAARCLIPS**

Hinterlassen keine Knicke im Haar!

- leichtes Gewicht
- für alle Haartypen geeignet
- 4 Stück je Farbe (12 Stk.)

14102545 | weiß, puder, schwarz | L 5,9 cm x B 1,9 cm | 12 Stk.





PROMOTION

%

14102226

**3,55€**

STATT ~~3,95€~~

**COLORIST  
FÄRBEPINSEL**

- extra breit für mehr Farbauftrag
- Flex-Touch-Borsten: hohe Präzision
- rutschfester Griff
- Borstenbreite: 7 cm

14102226 | bunt/schwarz | 7 cm

14102225

**4,45€**

STATT ~~4,85€~~

**PAINTER  
FÄRBEPINSEL**

- Bayalage-Färbepinsel
- Flex-Touch-Borsten: hohe Präzision
- rutschfester Griff
- extra breite Borsten
- Borstenbreite: 6 cm

14102225 | bunt/schwarz | 6 cm

14102228

**3,55€**

STATT ~~3,95€~~

**STYLIST  
FÄRBEPINSEL**

- Färbepinsel mit integriertem Kamm
- Flex-Touch-Borsten: hohe Präzision
- rutschfester, ergonomischer Griff
- Borstenbreite: 5,5 cm






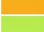

14102228 | bunt/schwarz | 5,5 cm

PROMOTION

%

**RAINBOWL  
FÄRBESCHALE**

- mit Mengenskala
- rutschfest durch Gummisockel
- Fassungsvermögen: 250 ml
- einzeln oder als Set erhältlich

14112394	schwarz	1Stk.	
14112395	gelb	1Stk.	
14112396	blau	1Stk.	
14112397	lila	1Stk.	
14112398	pink	1Stk.	
14112399	orange	1Stk.	
14112400	grün	1Stk.	

Färbeschale

**2,55€**

STATT ~~2,95€~~





**AUGENBRAUEN- & WIMPERNFARBE**

je 15 ml

- 20005401 | Tiefschwarz
- 20005402 | Blauschwarz
- 20005403 | Naturbraun
- 20005400 | Lichtbraun
- 20005404 | Graphit
- 20005419 | Tiefblau
- 20005415 | Kastanie
- 20005416 | Rot
- 20005417 | Blonde Brow (Blondierpaste)

Augenbrauen- & Wimpernfarbe  
**5,95€**

20005406  
**4,35€**

**WIMPERNBLÄTTCHEN**

Block mit 96 Blättchen

20005406 | 96 Blättchen



20005511  
**25,50€**

**EYE CARE PADS**

Enthalten Hyaluron, feuchtigkeitsspendendes Aloe Vera und beruhigendes Allantoin.

20005511 | 10 Pads



20005537  
**14,50€**

**INTENSE BROW(N)S ACTIVATOR GEL**

Je 15 ml

20005537



Intense Brow(n)s Base Gel  
**8,20€**



**INTENSE BROW(N)S BASE GEL**

Für Augenbrauen und Wimpern in 4 Farbrichtungen. Je 15 ml

- 20005533 | Schwarzbraun
- 20005534 | Braun
- 20005535 | Schokobraun
- 20005536 | Ash-Braun

20005477  
**4,95€**

**FLÜSSIG-ENTWICKLER**

Stabilisierender Entwickler, 3% zum Augenbrauen- und Wimpern färben.

20005477 | 100 ml



20005418  
**5,95€**

**CREME-ENTWICKLER**

Stabilisierender Entwickler, 3% zum Augenbrauen- und Wimpern färben.

20005418 | 100 ml



20005478  
**6,95€**

**MICELLAR EYE MAKE-UP REMOVER**

20005478 | 150 ml



HIER UNSERE INTENSE BROW(N)S ANWENDUNGSVIDEOS ANSCHAUEN:

Intense Brow(n)s  
**7,50€**

**INTENSE BROW(N)S INTENSIFYING PRIMER**

Zur Hautanfärbung. Je 15 ml

- 20005531 | Medium
- 20005532 | Strong







37700001  
**299,95€**



37700002  
**99,95€**

**SALON & TRAVEL STYLIST KIT**

- N°-1 Bond Multiplier zum Mischen mit Aufheller und Farbe
- N°-2 Bond Perfector nach dem Auswaschen
- 1x Bond Multiplier, 2x Bond Perfector, 1x Applikator, 1x Anleitung

37700001 | Salon Stylist Kit 3 x 525 ml  
37700002 | Traveling Stylist Kit 3 x 100 ml



37700042  
**19,95€**



**N°.5 LEAVE-IN CONDITIONER**

- sofortige Hydratation, Weichheit und Entwirrung
- versiegelt sofort gespaltene Spitzen
- Hitzeschutz bis zu 230°C
- vegan und farbsicher
- reduziert Haarbruch um 81%

37700042 | 100 ml



37700004 | 19,95€  
37700021 | 39,95€

**N°.3 HAIR PERFECTOR**

- zur wöchentlichen Anwendung zu Hause
- nachhaltige Stärkung des Haares
- repariert alltägliche Haarschäden bedingt durch Styling, Hitzebehandlungen (wie z.B. glätten, föhnen), Sonnenlicht uvm.

37700004 | 100 ml  
37700021 | 250 ml



37700030  
**44,95€**

**LASHBOND BUILDING SERUM**

- hochwertiges Wimpernsesum mit Olaplex-Peptid-Komplex-Technologie
- für längere, dichtere, stärkere und gesündere Wimpern

37700030 | 4,5 ml



37700040  
**44,95€**

**BROWBOND BUILDING SERUM**

- dichtere, definierter aussehende Brauen
- weichere, jugendlicher aussehende Brauen
- formt mit ganztägigem Halt

37700040 | 3,5 ml

Nitril-Einweghandschuhe

**10,35€**STATT **12,95€****-20%****NITRIL-EINWEGHANDSCHUHE**

- puderfrei, latexfrei, unsteril
- strapazierfähig
- besonders hoher Schutz gegen Chemikalien EN 374 (Teil 1+2)
- Qualitätsstandard: EN 455 (Teil 1+2), AQL 1,5

14101576 | schwarz | S | 100 Stk.

14101577 | schwarz | M | 100 Stk.

14101578 | schwarz | L | 100 Stk.



Nitril-Einweghandschuhe

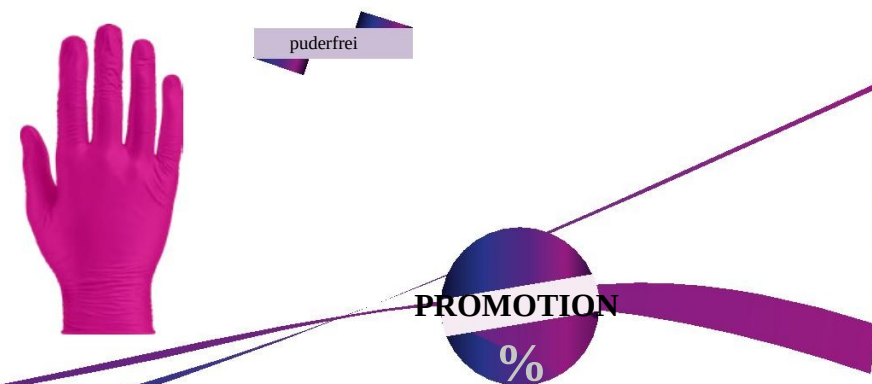
**10,35€**STATT **12,95€****-20%****NITRIL-EINWEGHANDSCHUHE**

- puderfrei, latexfrei, unsteril
- strapazierfähig
- besonders hoher Schutz gegen Chemikalien EN 374 (Teil 1+2)
- Qualitätsstandard: EN 455 (Teil 1+2), AQL 1,5

33001194 | pink | S | 100 Stk.

33001195 | pink | M | 100 Stk.

33001196 | pink | L | 100 Stk.



naturweiß

**7,95€**STATT **9,95€****-20%**

schwarz

**8,55€**STATT **10,95€****-20%****VINYL-EINWEGHANDSCHUHE**

- puderfrei, latexfrei, unsteril
- eng anliegend, links und rechts passend
- Qualitätsstandard: EN 455 (Teil 1+2), AQL 1,5

14101348 | naturweiß | S | 100 Stk.

14101349 | naturweiß | M | 100 Stk.

14101350 | naturweiß | L | 100 Stk.

14102278 | schwarz | S | 100 Stk.

14102279 | schwarz | M | 100 Stk.

14102280 | schwarz | L | 100 Stk.



**EFALOCKA**<sup>®</sup>  
PROFESSIONAL

OLIVERs HairCare – SOi GmbH  
Andreas-Mayr-Str. 13 | 86609 Donauwörth, Germany  
Telefon: +49 906/12070986 info@emmebi.de | www.emmebi.de